



FEDERAZIONE
ITALIANA
SPORT
ORIENTAMENTO

BOLLETTINO 2

(aggiornato al 16 giugno 2026)



CANSIGLIO ORIENTEERING MEETING

II Edizione 2026

Foresta del Cansiglio, 19-21 giugno 2026



PATROCINIO
REGIONE DEL VENETO

VENETO
AGRICOLTURA



PROVINCIA
DI TREVISO

Provincia
belluno
dolomiti



ITALIA
COMITATO
REGIONALE
VENETO



COMUNE DI
ALPAGO



COMUNE DI
CANEVA



COMUNE DI
FREGONA



COMUNE DI
POLCENIGO



COMUNE DI
TAMBRE

INFORMAZIONI GENERALI

COMITATO ORGANIZZATORE

- Direttore di gara: Edoardo Tona
- Tracciatore (Tappa 1+3): Roland Pin
- Tracciatore (Tappa 2): Erik Nielsen
- IOF Adviser (Tappa 3): Dmytro Miller
- Segreteria: Chiara Sanzovo
- Partenza: Mauro De Nadai
- Arrivo: Loris D'Errico

PROGRAMMA

Mercoledì 17 giugno 2026

- Allenamenti liberi

Giovedì 18 giugno 2026

- Allenamenti liberi
- 14.00 – 18.00 apertura segreteria a Fregona

Venerdì 19 giugno 2026

- Tappa 1: Middle – Mezzomiglio
- 12.00 apertura segreteria nell'arena Mezzomiglio
- 14.00 prima partenza
- 17.00 termine della gara

Sabato 20 giugno 2026

- Tappa 2: Long – Taffarel
- 09.00 apertura segreteria nell'arena Mezzomiglio
- 10.00 prima partenza
- 13.30 termine della gara

Domenica 21 giugno 2026

- Tappa 3: Middle WRE – Archeton
- 09.00 apertura segreteria nell'arena Archeton
- 10.00 prima partenza
- 13.30 premiazioni

2028: arriverci alla terza edizione!



SEGRETERIA GARE

Giovedì 18 giugno la segreteria gare sarà presso il [Centro Sociale Comunale Fregona, Piazza Il Giugno 1](#). Nei giorni di gara la segreteria sarà nell'area di gara.



ISCRIZIONI, QUOTE E SCADENZE

Iscrizione a tutte le 3 gare

Scadenza	MW10-MW16	MW18-MW20	oltre MW20	Direct	Esordienti
31/12/25	€ 25	€ 30	€ 40	€ 40	€ 40
31/03/26	€ 25	€ 35	€ 45	€ 45	€ 50
09/06/26	€ 35	€ 45	€ 55	€ 55	€ 60

Iscrizione a una singola gara

Scadenza	MW10-MW16	MW13-MW20	oltre MW20	Direct	Esordienti
31/12/25	€ 10	€ 12	€ 15	€ 15	€ 10
31/03/26	€ 10	€ 15	€ 20	€ 20	€ 10
09/06/26	€ 15	€ 20	€ 25	€ 25	€ 15

Noleggio SI-Card: € 2 / tappa

Per usufruire della quota ridotta, il pagamento deve essere effettuato entro la scadenza scelta.

Le categorie Direct non hanno classifica generale, ma solo classifiche giornaliere, senza premiazione. Le iscrizioni alle categorie Direct sono possibili anche sul posto. Per gli italiani, o per gli stranieri tesserati con una società italiana, è richiesto un certificato medico valido.

PAGAMENTI

I pagamenti possono essere effettuati in anticipo tramite bonifico bancario a:

Orienteering Tarzo a.s.d.

Indirizzo: Via Cesare Battisti, 12 - 31020 Tarzo (TV)

IBAN: **IT18L0890462131008000008533**

BIC/SWIFT: **CCRTIT2TPRE**

È possibile pagare con carta di credito utilizzando [il seguente link](#).

PETTORALI

Ogni concorrente iscritto in anticipo riceverà un pettorale. Si prega di ritirarlo presso la segreteria gare (giovedì 18 giugno oppure nelle arene di gara). Gli orari di partenza saranno indicati sul pettorale. Si prega di scrivere sul retro del pettorale eventuali farmaci assunti e situazioni mediche rilevanti.

LISTE DI PARTENZA E RISULTATI

Le liste di partenza e i risultati saranno disponibili su:

liveresults.it/cansiglio2026

Partenza libera con punzonatura start (entro 1h 30m dalla prima partenza) per le categorie MW10, MW12, M81, Direct ed Esordienti.

La chiamata in partenza avverrà 3 minuti prima dell'orario di partenza di ciascun concorrente.



SISTEMA DI CRONOMETRAGGIO E PUNZONATURA

Come sistema di punzonatura e cronometraggio sarà utilizzato Sportident con Air+. È possibile utilizzare la punzonatura Sportident classica. Non sono disponibili SIAC a noleggio (si possono noleggiare solo Sicard classiche).

Il codice del punto di controllo è presente solo sulle stazioni Sportident. In caso di stazione non funzionante è richiesta la punzonatura manuale sulla propria carta.

CAMBIO SICARD/SIAC

Si prega di comunicare alla segreteria gare eventuali cambi di Sicard/SIAC prima della propria partenza. Il cambio è gratuito.

RACCOMANDAZIONI MEDICHE

Se assumete regolarmente farmaci o avete allergie ad alto rischio (a farmaci o a punture di insetti), informate l'organizzazione e portate con voi durante la gara i farmaci salvavita. Sul retro del pettorale potete indicare informazioni cliniche utili in caso di soccorso.

PARCHEGGIO AUTO

Tappe 1 e 2: il parcheggio si trova nelle vicinanze dell'arena.

I posti auto sono limitati! Chiediamo gentilmente a tutti i partecipanti che arrivano da Farra d'Alpago di utilizzare veicoli con almeno tre o quattro posti occupati, quando possibile.

È possibile parcheggiare prima della salita finale (9 km dall'arena) nei parcheggi pubblici ([46.121590,12.354924](#) tariffa 9,00 €/giorno oppure [46.134331, 12.358336](#) gratuito). La strada per l'arena non è accessibile ai pulmann.

Tappa 3: il parcheggio principale si trova a circa 800 m dall'arena ([46.065187,12.404447](#)); un parcheggio aggiuntivo si trova a 1,7 km dall'arena ([46.059045,12.400840](#)). Parcheggio gratuito.

PARCHEGGIO CAMPER

Tappe 1 e 2: non è possibile raggiungere l'arena con i camper. È possibile parcheggiare nel parcheggio pubblico di Farra d'Alpago ([46.121590,12.354924](#), tariffa 13,50 €/giorno; è possibile pernottare senza aprire tavoli, tende, ecc.) oppure presso il vicino [Camping Sarathei](#). Dal parcheggio pubblico è previsto un servizio navetta; chi ha prenotato riceverà il proprio orario.

Tappa 3: vicino al parcheggio auto è presente un'area camper (30 posti, a pagamento, circa 1 km dall'arena Archeton, [46.067012](#), [12.402792](#)). Il campeggio è vietato in tutto l'Altopiano del Cansiglio al di fuori di quest'area. Il parcheggio auto può essere utilizzato per parcheggiare i camper, ma non per campeggiare durante la notte.

WC

I servizi igienici si trovano nelle vicinanze dell'arrivo. Non sono presenti servizi igienici alla partenza.

DESCRIZIONI PUNTI

Disponibili alla partenza e sulla carta.

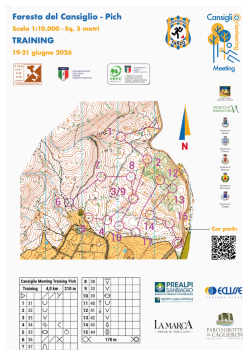
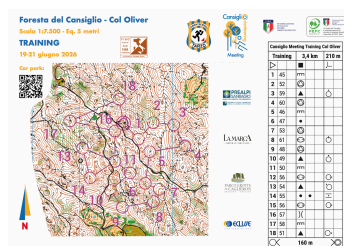
TRATTI SEGNALATI

Per MW10, MW12 ed Esordienti, alcuni tratti senza sentiero o con sentiero poco visibile sono stati segnalati con piccole bandierine rosse o arancioni.

ALLENAMENTI

Saranno disponibili due allenamenti con lanterne da domenica 14 giugno. È possibile richiedere gratuitamente il PDF via email: info@cansigli-o.it. È possibile richiedere carte stampate. Quota: 5 €.

Le località sono: [Valsalega Col Oliver](#) e [Pich](#).



AREE DI GARA E AREE EMBARGATE

Seguire [questo link](#).

PRIMO SOCCORSO

È possibile richiedere primo soccorso all'arrivo, alla partenza o ai punti ristoro nel bosco. Ricordiamo che, se notate qualcuno che necessita di assistenza, dovete interrompere la vostra gara e prestare aiuto.

RITIRI E TEMPO MASSIMO

I concorrenti che intendono ritirarsi devono transitare per l'arrivo (per spegnere la SIAC). Il tempo massimo è di 2 ore per la prima e la terza tappa, 3 ore per la seconda tappa. Dopo rispettivamente 2 e 3 ore dall'ultima partenza inizierà la raccolta dei punti di controllo.

CARTE DOPO L'ARRIVO

I concorrenti possono tenere la propria carta dopo l'arrivo. Vi chiediamo di rispettare i principi di fair play e di non mostrare la carta a concorrenti che non sono ancora partiti. Nell'ultimo giorno saranno ritirate dal personale di arrivo solo le carte delle categorie M21E e W21E (gara WRE), annotando il numero di pettorale sulla carta.

PREMIAZIONI

Le premiazioni si terranno al termine dell'ultima giornata di gara.

Per le categorie MW10, MW12, MW14, MW16, MW18, M20, MW21E, MW21A, MW21B, MW35, MW40, MW45, MW50, MW55, MW60, MW65, MW70, MW75 e M81 saranno premiate le prime 3 posizioni in base alla somma dei tempi delle tre gare.

Inoltre, per le categorie M21E e W21E saranno premiate le prime 3 posizioni in base ai risultati dell'ultimo giorno, la gara WRE.

Non sono previsti premi per le categorie Direct ed Esordienti, ad eccezione dei nati dopo il 01/01/2016 che riceveranno una medaglia di partecipazione (per chi sarà presente alla premiazione).

RISTORO IN ARENA

All'arrivo sarà disponibile un ristoro gratuito con acqua, tè, biscotti e frutta.

STAMPA CARTE

Stampa digitale CMYK su carta blueback; in caso di pioggia saranno disponibili buste di plastica alla partenza.

PUZZLE DELLA CARTA DEL CANSIGLIO

Presso la segreteria gare sarà possibile acquistare (30 €) un puzzle con la carta "Foresta del Cansiglio" (1000 pezzi, scala 1:10.000, formato 64x48 cm. La scatola misura 37x27x5,6 cm).

GIURIA DI GARA

Giuria di gara per tutte le competizioni: Fabio Hueller, Federica Anedda, Francesco Bazan
Riserve: Roberto Biella, Michele Cera

LUNGHEZZE PERCORSI

Categoria	Middle venerdì 19/06			Long sabato 20/06			Middle domenica 21/06		
	km	m+	n.	km	m+	n.	km	m+	n.
ME	6,7	250	29	10,9	500	23	5,1	220	22
M10	2,1	70	12	2,1	80	11	1,4	40	9
M12	2,4	80	13	2,2	90	12	1,8	60	11
M14	2,9	80	16	3,1	110	16	2,4	80	16
M16	4,2	130	20	4,9	175	15	3,6	150	18
M18	5,2	150	23	7,4	315	20	4,4	150	18
M20	5,2	150	23	9,6	390	19	4,4	150	18
MA	5,4	175	24	9,6	390	19	4,3	160	19
MB	4,2	130	20	4,9	175	15	3,6	150	18
M35	5,4	175	24	9,3	375	19	4,3	160	19
M40	5,0	150	23	7,5	310	22	4,2	160	17
M45	5,0	150	23	6,8	290	17	4,2	160	17
M50	4,5	140	22	6,1	280	19	4,0	160	17
M55	4,5	140	22	5,6	265	19	4,0	160	17
M60	4,0	135	19	4,9	200	16	3,2	130	16
M65	4,0	135	19	4,3	195	13	3,2	130	16
M70	3,0	115	17	3,6	140	14	2,5	90	13
M75	3,0	115	17	3,0	80	13	2,5	90	13
M81	2,6	80	15	2,1	95	11	2,0	80	14
WE	5,6	180	23	9,3	375	19	4,0	170	18
W10	2,1	70	12	2,1	80	11	1,4	40	9
W12	2,4	80	13	2,2	90	12	1,8	60	11
W14	2,9	80	16	3,1	110	16	2,4	80	16
W16	3,7	130	20	4,1	165	15	3,0	110	16
W18	4,5	135	23	6,6	290	18	3,9	140	17
WA	4,9	145	21	7,4	325	20	4,0	150	17
WB	3,7	130	20	4,1	165	15	3,0	110	16
W35	4,9	145	21	6,8	290	17	4,0	150	17
W40	3,9	110	20	5,8	290	16	3,4	130	15
W45	3,9	110	20	5,8	290	16	3,4	130	15
W50	3,6	130	16	4,7	210	15	3,2	110	14
W55	3,6	130	16	4,3	170	15	3,2	110	14
W60	3,2	110	17	3,7	165	15	2,6	90	13
W65	3,2	110	17	3,3	150	12	2,6	90	13
W70	2,9	95	17	3,0	80	13	2,1	60	12
W75	2,9	95	17	3,0	80	13	2,1	60	12
Esordienti	2,4	80	13	2,7	100	12	1,8	60	11
Direct Medio	3,1	100	16	3,7	120	14	2,4	80	14
Direct Difficile	4,3	145	22	4,5	170	15	3,8	150	20

TAPPA 1 – MIDDLE – MEZZOMIGLIO

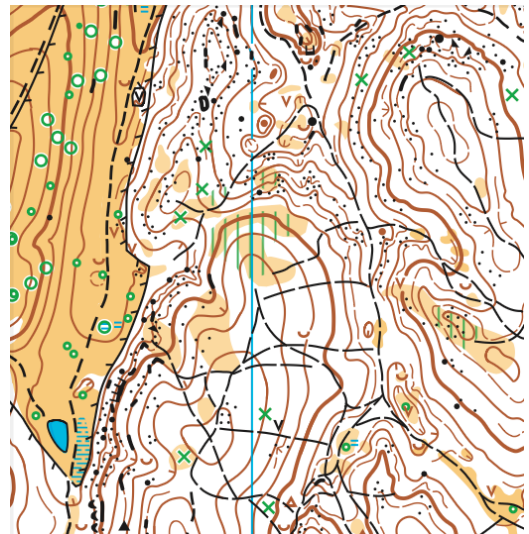
CARTA

“Foresta del Cansiglio – Mezzomiglio”

Tracciatore: Roland Pin. Controllori: Erik Nielsen, Giancarlo Zambon, Andrea Giaccaglia, Alex Brino.
Scala 1:7.500 in formato A4 per Direct, Esordienti, MW10, MW12, MW14, MW50, MW55, MW60, MW65, MW70, MW75, M81

Scala 1:10.000 in formato A4 per le altre categorie.
Equidistanza 5 m.

Faggeta estremamente veloce. Consigliate scarpe con chiodi metallici.



NOTE SU TERRENO E CARTA

A causa di lavori forestali e di pulizia del bosco sono presenti diverse tracce fangose causate dai trattori. Le tracce principali sono state cartografate. Si prega di prestare attenzione ai lavori in corso.

La carta è stata aggiornata due settimane prima della gara. Tuttavia, negli ultimi giorni potrebbero essere comparse nuove aree disboscate e nuove tracce di trattori. Alcune zone aperte grezze contengono numerose radici di alberi caduti non rappresentate sulla carta. Queste aree sono generalmente percorribili. Sono segnate in mappa le radici più grandi e quelle isolate.

Alcune buche rocciose pericolose sono state segnalate con nastro bianco/rosso. Si prega di mantenere una distanza di sicurezza.

PARCHEGGIO

Nelle vicinanze dell'arena.

I posti auto sono limitati! Chiediamo gentilmente a tutti i partecipanti che arrivano da Farra d'Alpago di utilizzare veicoli con almeno tre o quattro posti occupati, quando possibile.

È possibile parcheggiare prima della salita finale (9 km dall'arena) nei parcheggi pubblici ([46.121590,12.354924](#) tariffa 9,00 €/giorno oppure [46.134331, 12.358336](#) gratuito).

PARTENZA

La partenza dista 30 minuti dall'arena: 1,6 km + 120 m. Acqua disponibile. Il punto di consegna mappa si trova pochi metri prima del triangolo.

RISTORI

È presente un punto ristoro con acqua indicato sulla carta.

PRANZO

Presso [Agriturismo Mezzomiglio](#) (300 m). Per prenotare un tavolo: +39 348 143 5114

TAPPA 2 – LONG – TAFFAREL

CARTA

“Foresta del Cansiglio – Taffarel”

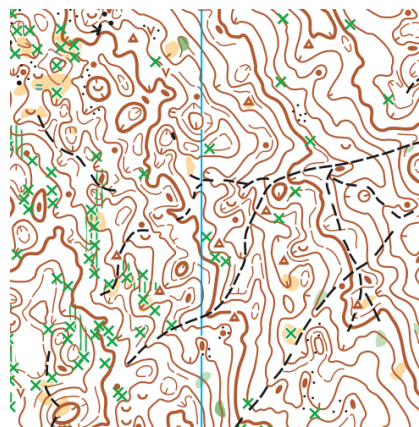
Tracciatore: Erik Nielsen. Controllori: Roland Pin, Giancarlo Zambon, Andrea Giaccaglia, Alex Brino.

Scala 1:7.500 in formato 25x35 cm per Direct Difficile, W50, MW55, M60, M65. In formato A4 per Direct Medio, Esordienti, MW10, MW12, MW14, W60, W65, MW70, MW75, M81. In formato A3 per M50

Scala 1:10.000 in formato 25x35 cm per le altre categorie.

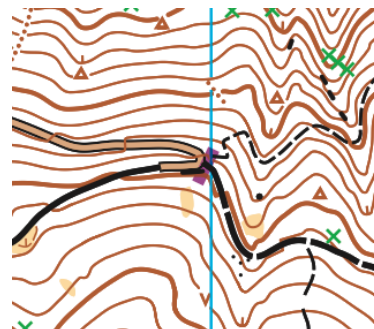
Equidistanza 5 m.

Faggeta estremamente veloce. Consigliate scarpe con chiodi metallici.



NOTE SU TERRENO E CARTA

Sulla carta è presente un cancello che blocca l'accesso a una strada; è indicato sulla carta come mostrato sotto. I concorrenti possono superarlo passando attraverso il bosco.



PARCHEGGIO

Nelle vicinanze dell'arena.

I posti auto sono limitati! Chiediamo gentilmente a tutti i partecipanti che arrivano da Farra d'Alpago di utilizzare veicoli con almeno tre o quattro posti occupati, quando possibile

È possibile parcheggiare prima della salita finale (9 km dall'arena) nei parcheggi pubblici ([46.121590](tel:46.121590), [12.354924](tel:12.354924) tariffa 9,00 €/giorno oppure [46.134331](tel:46.134331), [12.358336](tel:12.358336) gratuito).

PARTENZA

La partenza dista 25 minuti dall'arena: 1,6 km + 60 m. Acqua disponibile. Il punto di consegna mappa si trova 240 metri prima del triangolo.

RISTORI

Sono presenti due punti ristoro con acqua indicati sulla carta.

PRANZO

Presso [Agriturismo Mezzomiglio](#) (300 m). Per prenotare un tavolo: +39 348 143 5114

TAPPA 3 – MIDDLE – ARCHETON

CARTA

“Foresta del Cansiglio – Archeton”

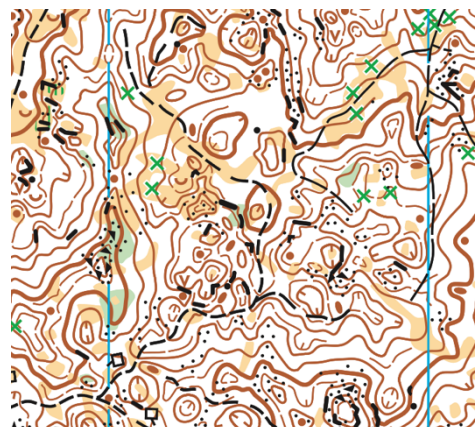
Tracciatore: Roland Pin. Controllori: Erik Nielsen, Giancarlo Zambon, Andrea Giaccaglia, Alex Brino.

Scala 1:7.500 in formato A4 per Direct, Esordienti, MW10, MW12, MW14, MW50, MW55, MW60, MW65, MW70, MW75, M81

Scala 1:10.000 in formato A4 per le altre categorie.

Equidistanza 5 m.

Faggeta molto sassosa. Consigliate scarpe con tacchetti in plastica.



NOTE SU TERRENO E CARTA

Sono presenti aree con alberi abbattuti dal vento, rappresentate sulla carta con il simbolo 409 (barre verdi verticali), che indica ridotta corribilità.

Gli alberi caduti più piccoli e facili da superare non sono stati rappresentati sulla carta.

Sono state cartografate solo le radici più grandi, talvolta insieme al tronco.

PARCHEGGIO

Si trova a 800 m dall'arena.

RISTORI

È presente un punto ristoro con acqua indicato sulla carta.

PARTENZA

La partenza dista 10 minuti dall'arena: 0,7 km + 20 m. Il punto di consegna carta si trova pochi metri prima del triangolo.

PRANZO

Sono disponibili diverse strutture:

- [Agriturismo Filippon](#) (600m)
- [Rifugio Sant'Oswaldo](#) (800m)
- [Bar Bianco](#) (1600m)
- [Casera Le Rotte](#) (2500m)
- [Rifugio Vallorch](#) (3300m)

OPPORTUNITÀ TURISTICHE



VISIT
FREGONA



PARCO GROTT
DEL CAGLIERON
FREGONA - TREVISO

VISITA ALLE GROTTI DEL CAGLIERON



Le Grotte del Caglieron, situate a Fregona, sono una suggestiva combinazione di opera dell'uomo e bellezza naturale, e sono aperte ai visitatori tutto l'anno. Il percorso ad anello, lungo circa 1 km, si snoda in un paesaggio modellato sia dal torrente Caglieron sia dall'attività umana, attraversando cascate e grotte dove si possono osservare diverse formazioni di stalattiti e una vegetazione rigogliosa. La forra è attraversata da una pittoresca passerella in legno con diversi punti panoramici che permettono di ammirare le cascate formate dal torrente nel corso dei secoli. Alla fine della forra non troverete solo un parcheggio, ma anche storia: il mulino del Caglieron e il Borgo dello Scalpellino vi porteranno indietro nel tempo!

Dove: [46.009616, 12.327063](https://www.visitfregona.it/en/caglieron-caves/visit-us/) - Orari: lun-ven 9.30 / 17.00, sab-dom 9.30 / 18.00

Prezzo: 4 € - <https://www.visitfregona.it/en/caglieron-caves/visit-us/>

VISITA GUIDATA E DEGUSTAZIONE ALLA CANTINA DEL TORCHIATO



Si racconta che nel 1600 un viticoltore fu costretto a vendemmiare l'uva anche se non era completamente matura, a causa di una gelata precoce. Raccolse i grappoli e li dispose su graticci nel fienile. La primavera seguente, con sorpresa, trovò l'uva molto dolce ma anche indurita dall'appassimento. Provò quindi a pressarla più volte e, senza troppa convinzione, lasciò riposare il mosto in piccole botti. Un anno dopo, al primo assaggio, il volto del contadino si illuminò: aveva scoperto un vino straordinario. Era nato il Torchiato di Fregona.

Dove: [46.006712, 12.35158](https://forms.gle/UiPHcM1XnFH6xGnh8) - Prezzo: 7 € - Quando: sabato 20 giugno ore 17.00

Prenotazioni: <https://forms.gle/UiPHcM1XnFH6xGnh8> (entro venerdì 19 giugno ore 18.00)

La visita guidata si svolgerà con un minimo di 10 partecipanti.